

Iluminación LED

CROUSE-HINDS
SERIES

Dark Sky

Soluciones en Iluminación LED

Seguras. Confiables. Eficientes.



EATON

Powering Business Worldwide

Soluciones en Iluminación LED

Seguras. Confiables. Eficientes.

Ofrecemos el más amplio portafolio de luminarias LED para aplicaciones industriales y peligrosas.

Contamos con más de 100 años de experiencia en iluminación para optimizar los beneficios de la tecnología LED y ofrecer las luminarias más seguras y confiables del mercado.

Ya sea que desee iluminar un cuarto de procesamiento o una línea de producción, contamos con la mejor solución en iluminación LED para sus necesidades. Con luminarias LED de alto desempeño y la mejor tecnología en controladores (drivers), nuestras luminarias LED reducen su consumo de energía y los costos de mantenimiento por reemplazo de lámparas y balastos.

¿Por qué LED?

Vida útil

Hasta 60,000 horas de operación continua, segura y libre de mantenimiento.

Eficiencia energética

Los LED's consumen en promedio 61% menos energía que luminarias fluorescentes T12, T8 y T5HO.

Tiempo de encendido/ reencendido

Iluminación al instante, sin tiempo de restablecimiento como las tecnologías tradicionales.

Calidad de la iluminación

Mayor reproducción cromática y temperatura de color en comparación con la iluminación fluorescente

¿Por qué Crouse-Hinds?

La mejor confiabilidad en la industria

Diseñados para soportar temperaturas y vibración extremas, agua y polvo.

Desempeño térmico

El diseño del disipador de calor asegura una mayor vida y mejor flujo luminoso.

Calidad de luz

Ópticas personalizadas diseñadas para maximizar la distribución e intensidad de la luz.

Servicio en campo

Fácil acceso para reemplazar el driver y dar mantenimiento.

Beneficios ambientales

Los LED's son libres de mercurio, eliminan costos de disposición y consumen menos energía reduciendo así la huella de carbono.

Decreto Supremo 1

Actualmente Chile cuenta con 17 observatorios, y además promueven el Astroturismo. Para proteger el cielo de la contaminación lumínica, se publicó una ley en Octubre 2023 para fuentes de iluminación artificial de acuerdo al lugar donde estén instaladas que deben cumplir con lo siguiente:

- Áreas generales, espectro de luz azul <7%
- Áreas de protección especial, espectro de luz azul <1%

La contaminación lumínica consiste en la dispersión de los excedentes de luz provenientes de las fuentes artificiales de iluminación por la atmósfera, que provocan que el brillo sobre el cielo nocturno aumente. Este brillo aumenta a causa de las propiedades de reflexión y refracción de la luz al atravesar las partículas que se encuentran en nuestra atmósfera.



Cielo contaminado

Cielo limpio

Esta norma incorpora la biodiversidad como objeto de protección.

Con los impactos asociados a la biodiversidad, la luz instalada de manera incorrecta o con ciertas características, como una alta emisión en la banda azul del espectro visible, puede afectar a diversas especies nocturnas, viéndose afectada la inhibición en la secreción de melatonina; la modificación de los patrones de conducta y reproducción, alimentación, migración, entre otros factores de los seres vivos.



Puma, león de montaña o león americano, abunda desde Arica a Magallanes.

Serie Champ™ Pro PVML LED



Aplicaciones

- Para áreas con altura de montaje de entre 2.5 y 20 metros
- Industria pesada, minería, procesamiento industrial, plataformas, puertos de carga, túneles, iluminación de áreas generales en poste y paredes exteriores, lugares donde requieran un constante prendido y apagado de luces
- Lugares que requieran niveles de iluminación continua y consistente a temperaturas ambientales extremas
- Donde existan condiciones corrosivas, húmedas, de polvo, calientes y/o frías
- NEMA 4X, marina, lugares húmedos y entornos con presencia continua.

Beneficios

- Reencendido instantáneo
- Operación a bajas temperaturas/o requiere calentamiento
- Opción múltiples circuitos en serie conectados a cada controlador para evitar una pérdida completa de iluminación
- Fácil instalación – luminaria modular compacta se fija a módulos de montaje Champ existentes
- Tecnología energéticamente eficiente – hasta un 77% de ahorro de energía en comparación con luminarias HID
- No contiene mercurio u otras sustancias peligrosas
- Las luminarias en estado sólido, resistentes a vibraciones e impactos, no tienen filamentos o componentes de vidrio que se puedan romper – disminuye por mucho el riesgo de falla prematura
- Temperatura de operación de -40°C a 65°C
- Hasta 60,000 horas de operación continua a 55°C
- 5 años de garantía†

† Verifique con su representante local de Crouse-Hinds los Términos y Condiciones aplicables.

Sistema LED

- LEDs discretos de alta intensidad
- Blanco cálido (2200K, 70 IRC, < 7%)*
- Óptica personalizada disponible Tipo I, III y V.

Materiales Estándar

- Cuerpo y montaje de la luminaria – aluminio fundido con recubrimiento de pintura epóxica Corro-free™
- Lente – vidrio resistente al calor e impactos
- Empaque/Juntas – silicón
- Tornillería externa – acero inoxidable
- Sellada de fábrica, no requiere sellos externos

Certificaciones

NEC y CEC

- Lugares húmedos, NEMA 4X, IP66

Estándares UL

- UL 1598 Luminarias
- UL 1598A Aplicaciones Marinas

Estándar CSA

- Estándar CSA C22.2 No.250

Estándar IEC

- CE

Cumplimiento DLC DesignLights Consortium

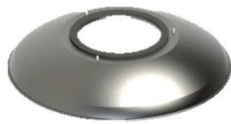
Certificaciones adicionales:

- Cumplimiento con DS1 con visor opcional, emisión de luz <7% y <1%*

*Para mayor información consulte a su representante de ventas

| Modelo | Watts | Luminaria equivalente (Aditivos metálicos) |
|---------|-------|--|
| PVML-3 | 28 | 70W |
| PVML-5 | 45 | 100W |
| PVML-7 | 59 | 175W |
| PVML-9 | 76 | 250W |
| PVML-11 | 92 | 320W |

KIT EV 285 DARK SKY



| Material | Descripción | Luminario que aplica |
|----------|---------------------|----------------------|
| 12667838 | KIT EV 285 DARK SKY | PVML-3/PVML-11 M2 |





Reflectores Champ® PFMA LED

Descripción

Nuestro reflector LED Champ™ es un diseño probado en campo que ayuda a asegurar la fiabilidad, el rendimiento y la seguridad en áreas industriales extremas y pesadas. Los productos Champ están diseñados para ofrecer un mayor valor operativo.

Certificaciones

- NEC y CEC
- UL estándar: UL1598, UL1598A, UL50E
- CSA estándar: C22.2 No. 250
- Marine and Wet Locations, ABS, Type 4X and IP67
- Temperatura ambiente de operación: -40°C a 65°C
- FCC part 15 / ICES-005 ver. 5 CAN ICES-005 (A) / NMB-005 (A)
- Cumplimiento con DS1 con visor opcional, emisión de luz <7% t <1% *

*Para mayor información consulte a su representante de ventas.

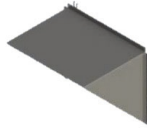
Sistema de LEDs

- Emisores de luz discretos de alta intensidad
- Estándar: blanco frío (5000K, 70 CRI);
- opcional: blanco cálido profundo (2200K, 70 CRI), blanco cálido (3000K, 80 CRI) o blanco neutro (4000K, 80 CRI)
- Patrones ópticos NEMA 7x6 o 4x4 disponibles
- Driver atenuable 0-10 V
- Vida útil de 60.000 horas de funcionamiento continuo en una temperatura ambiente de 55°C
- 5 años de garantía

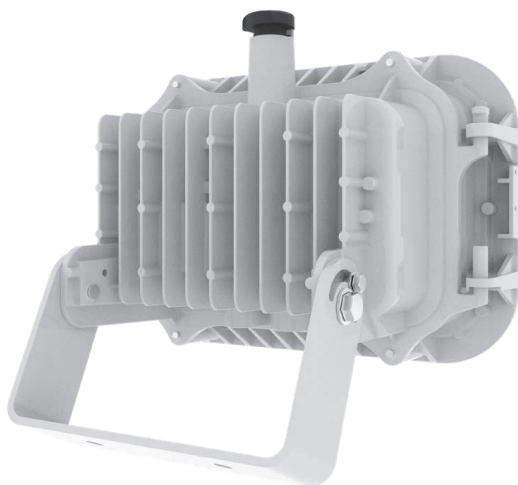
Múltiples opciones de lentes y recubrimiento epoxi en polvo

- Lente de cristal transparente (estándar).
- Lentes de cristal difuso y policarbonato transparente opcionales.
- Recubrimiento en polvo epoxi anticorrosivo disponible en color gris (estándar); blanco o bronce opcionales.

Visor Dark Sky PFMA 9 a 15 L



| Modelo | Watts | Luminaria HID Equivalente | Ahorros típicos de energía / Vida total |
|---------|-------|---------------------------|--|
| PFMA9L | 59 | 250W | ¡Ahorros de hasta el 78% en costos de energía y 120,000 horas de operación continua! |
| PFMA11L | 78 | 320W | |
| PFMA13L | 90 | 400W | |
| PFMA15L | 107 | 500W | |



PFMA9L



Lider mundial en fabricación de productos eléctricos para áreas peligrosas, industriales y comerciales

Para conocer nuestro portafolio completo de productos, favor de visitar www.Eaton.com/mx

Gerentes de ventas Latam

María Isabel Acosta Rubiano
isabelacosta@eaton.com
+57 312 5032811
Gerente de ventas
Centro y Sur América

Jonathan Colunga Chávez
jonathancolunga@eaton.com
+52 1 55 2729 4790
Gerente de ventas México

Si requiere mayor información,
favor de contactar a un
distribuidor autorizado de
Crouse-Hinds, oficina de
ventas o departamento
de servicio al cliente.



Eaton
1000 Eaton Boulevard
Cleveland, OH 44122
United States
Eaton.com

© 2024 Eaton
Corporation All Rights
Reserved
May 2024

Eaton División Crouse Hinds
Av. Javier Rojo Gómez No. 1170
Guadalupe del Moral, CP 09300
Ciudad de México
Tel. (55) 5804 4000

Eaton is a registered trademark.
All other trademarks are
property of their respective
owners.