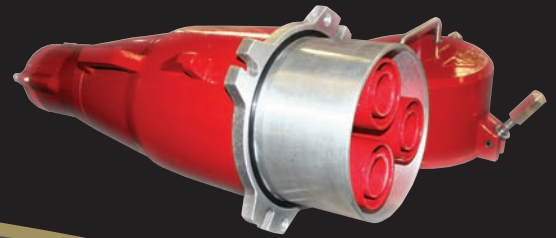




# PATTON & COOKE

## 15 kV, 500 Amp

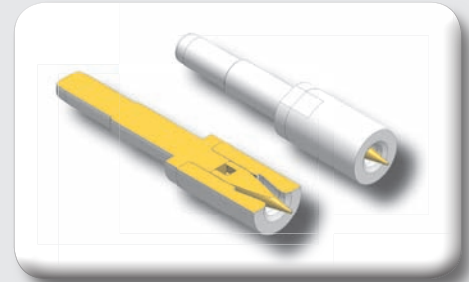
### Acopladores Serie IMG



Patton & Cooke se complace en ofrecer nuestros sistemas acopladores de cables de la serie IMG. Estos acopladores están diseñados y fabricados para diversos usos en minería (OP/UG), túneles, generación de energía, uso marino en puertos/plataformas y en la industria en general para operaciones de distribución de energía en equipos eléctricos móviles o portátiles. Numerosas mejoras han sido integradas en el nuevo diseño, de manera de incrementar la seguridad, durabilidad y confiabilidad.

#### CARACTERÍSTICAS

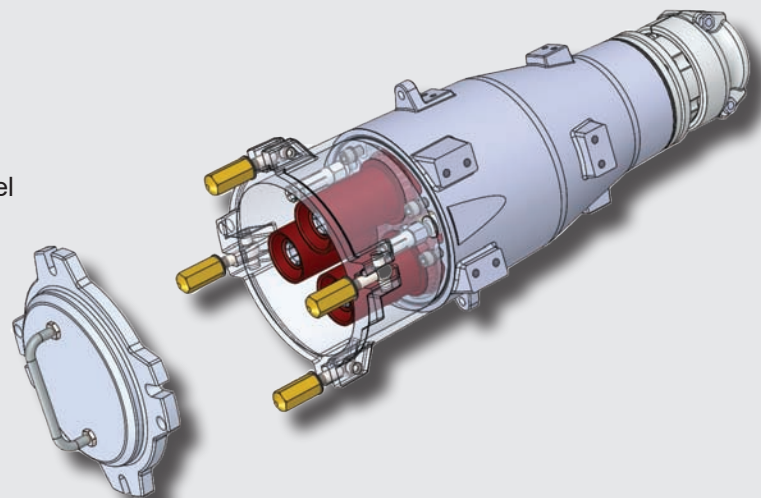
- Exclusivo método de conexión tipo "Wedge Pin" permite un contacto y conexión seguras entre el cable y los terminales de pin/plug y pin/socket
- Bandas de resortes de Acero Inoxidable en los contactos hembra permiten una conexión segura y duradera entre los contactos macho y hembra.
- Aisladores de una pieza fabricado con material aislante de alta resistencia aprobado por UL, asegura durabilidad, resistencia al calor y alta resistencia dieléctrica.
- El dispositivo de entrada de cable está diseñado para sellar y sujetar el cable al acoplador para asegurar el rango IP-67.



*Exclusiva Conexión de Cable Wedge Pin*

#### OPCIONES

- Unión de conexión para terminación Macho /Macho.
- Pintura de terminación electrostática de alta resistencia (Varios Colores)
- Sistema LED de indicación de Línea Viva.
- Sistema de bloque "Key Interlock" característica adicional en sistemas de 15 kV que previene desconexiones de los enchufes sin bloqueo previo del switch de alimentación.
- Piernas de montaje o manillas de agarre.



**Soluciones para equipos de Alta Tensión. Diseño y Fabricación.**

## ESPECIFICACIONES

- Voltaje máximo 15 kV; Amperaje máximo 500 A
- Temperatura de utilización: -40°C a +55°C (-40°F a +131°F)
- Cuerpo standard fabricado en aleación AA 356.2
- Hardware de acero inoxidable
- Contactos plateados
- Disponible para cables de 34 - 130 mm<sup>2</sup> (#2 AWG - 250 MCM)
- Adaptadores de terminación Reutilizables

## COMPOSICIÓN DEL NÚMERO DE PARTE

Configuración
F-HEMBRA
M-MACHO

Voltaje Amperaje (Max)
15500 - 15 kV, 500 A

Tamaño del Conductor		
(mm <sup>2</sup> )	(in)	Cat. No.
34 - 42	#2 - #1	02
54 - 67	1/0 - 2/0	20
85 - 107	3/0 - 4/0	40
130	250	250

Color	
SIN PINTURA	—
BLANCO	EW
NARANJA	EO
AZUL	EB
ROJO	ER

**CS M 15500 - G - 01 - DZ - EW**

Tipo de Acoplador
CS-Montaje a Cable
JB-Caja de Unión
EM-Montaje a Equipo
CL-Montaje a Cable c/Piernas de mont
CH-Montaje a Equipo c/Piernas de mont

Diámetro de 7 U'Y'W' b' aislació b		
(mm)	(in)	Cat. No.
16 - 19	0.64-0.76	F
19 - 22	0.76-0.85	G
22 - 25	0.85-0.98	H
25 - 28	0.98-1.09	J

Diámetro exterior Total del cable (Sólo para Acoplador montaje a cable)		
(mm)	(in)	Cat. No.
26 - 27	1.01-1.05	AD
27 - 28	1.06-1.12	AE
29 - 32	1.13-1.25	AF
32 - 35	1.26-1.37	AG
35 - 38	1.38-1.50	AH
38 - 41	1.51-1.62	AJ
41 - 45	1.63-1.75	AK
45 - 48	1.76-1.87	AL
48 - 51	1.88-2.00	BM
51 - 54	2.01-2.12	BN
54 - 57	2.13-2.25	BP
57 - 60	2.26-2.37	BQ
61 - 64	2.38-2.50	CR
64 - 67	2.51-2.62	CS
67 - 70	2.63-2.75	CT
70 - 73	2.76-2.87	DU
73 - 76	2.88-3.00	DV
77 - 79	3.01-3.12	DW
80 - 83	3.13-3.25	DX
83 - 86	3.26-3.37	DY
86 - 89	3.38-3.50	DZ

## COMO DEFINIR EL ACOPLADOR

Determinar lo siguiente:

- Detalle de Construcción del Cable
- Montaje en Cable o Equipo

Opciones para acopladores de 15 kV:

- Pintura electrostática
- Indicador de Línea-Viva
- Adaptador de secuencia de fases
- Equipado con sistema de bloqueo

Soluciones para equipos de Alta Tensión. Diseño y Fabricación.